

LEGENDA MATERIÁLŮ

- STÁVAJÍCÍ KONSTRUKCE PONECHANÉ
- STÁVAJÍCÍ BOURANÉ POVRCHY
- STÁVAJÍCÍ BOURANÉ KONSTRUKCE

LEGENDA OZNAČENÍ A POPISŮ

- E1 - DEMONTÁŽ KONTAKTNÍHO ZATEPLENÍ FASÁDY NA ČISTÉ ZDIVO
- R1 - ODSTRANĚNÍ KOMPLETNÍ SKLADBY STŘEŠNÍHO AŽ NA STROPNÍ PANEL
- P1 - ODSTRANĚNÍ PLASTOVÝCH FRANČ. OKEN VČETNĚ RÁMU
- P2 - ODSTRANĚNÍ PLASTOVÝCH OKEN VČETNĚ RÁMU
- L1 - DEMONTÁŽ ZÁBRADLÍ PO CELÉM OBVODU TERASY
- L2 - DEMONTÁŽ PARAPETNÍHO PLECHU OKEN

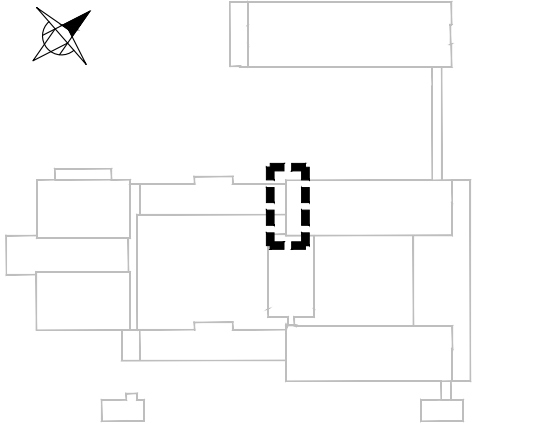
POZNÁMKY:
• PŘED ZAČÁTKEM BOURACÍCH PRACÍ DOJDE K "VYPÍPÁNÍ" VEŠKERÝCH INSTALAČNÍCH ROZVODŮ V BLÍZKOSTI ZAMÝŠLENÝCH STAVEBNÍCH PRACÍ
• BOURACÍ A STAVEBNÍ PRÁCE SE BUDOU ODEHRÁVAT POUZE V PŘEDMĚTNÝCH ČÁSTECH STAVBY
• ZACHOVANÉ STAVEBNÍ KONSTRUKCE BUDOU BĚHEM BOURACÍCH PRACÍ A VÝSTAVBY CHRÁNĚNY PŘED POŠKOZENÍM A ZNEČIŠTĚNÍM
• PROVÁDĚNÍ PROSTUPŮ KONSTRUKCEMI BUDE DLE DOKUMENTACÍ JEDNOTLIVÝCH PROFESÍ A PROSTUPY JEDNOTLIVÝCH TZB ROZVODŮ BUDOU MEZI SEBOU KOORDINOVÁNY
• VEŠKERÉ ROZMĚRY JE NUTNÉ OVĚŘIT NA STAVBĚ PŘED ZAPOČETÍM PRACÍ

DALŠÍ BOURACÍ PRÁCE:
• V ŘEŠENÝCH PROSTORÁCH BUDOU ODSTRANĚNY STÁVAJÍCÍ MALBY, VYSRAVENY ŽLB TRÁMY, PŘÍPADNĚ OBNAŽENÉ ZDIVO
• JEDNOTLIVÉ PROSTUPY INSTALAČNÍCH SÍTÍ DLE DOKUMENTACE JEDNOTLIVÝCH PROFESÍ

STÁVAJÍCÍ SKLADBY PODLAH NA STROPNÍCH KONSTRUKCÍCH DLE ARCHIVNÍ DOKUMENTACE:
SKLADBA Č. 1:
- HYDROIZOLACE FOLIE mPVC 1,8 mm
- TEPELNÁ IZOLACE (EPS 100) min. 260 mm
- PAROZÁBRANA - LEPENKA 4 mm
- BETONOVÁ MAZANINA 50 mm
- STROPNÍ PANEL

SKLADBA Č. 2:
- PVC 3 mm
- BET. MAZANINA + CEM. POTĚR 50 mm
- LEPENKA 2 mm
- STROPNÍ PANEL

SCHÉMA OBJEKTŮ



ZODPOVĚDNÝ PROJEKTANT rahm projektová a inženýrská akciová společnost Kloboukova 2303/23, 148 00 Praha 4 - Chodov tel. (+420) 731 479 619, e-mail : rhm@rhm.as			GENERÁLNÍ PROJEKTANT rahm projektová a inženýrská akciová společnost Kloboukova 2303/23, 148 00 Praha 4 - Chodov tel. (+420) 731 479 619, e-mail : rhm@rhm.as			INVESTOR Servisní středisko pro správu svěřeného majetku MČ Praha 8, p.o. U Synagogy 2, Praha 8, 180 00, tel. 602141792, e-mail: kejhaj@seshpa8.cz	ČÁST D.1 POZEMNÍ OBJEKTY	FORMÁT 8 x A4
VEDOUcí PROJEKTANT Ing. Jan Tomášek	KONTROLOVAL Ing. Jan Lapáček	VYPRACOVAL Jan Mastik	VEDOUcí PROJEKTANT Ing. Jan Tomášek	KONTROLOVAL Ing. Jan Lapáček	VYPRACOVAL Jan Mastik	NÁZEV PROJEKTU DOSTAVBA BUDOVY - ZKAPACITNĚNÍ, ZŠ HOVORČOVICKÁ HOVORČOVICKÁ 11/1281, 182 00 PRAHA 8 - KOBYLISY	ČÁST D1.1 - STAVEBNÍ ČÁST	STUPĚŇ DÚR + DSP
						OBJEKT PAVILON A2	NÁZEV VÝKRESU POHLED JIHOZÁPADNÍ STÁVAJÍCÍ STAV A BOURACÍ PLÁN	MĚŘITKO 1 : 50
							ČÍSLO VÝKRESU 12	REV. 2